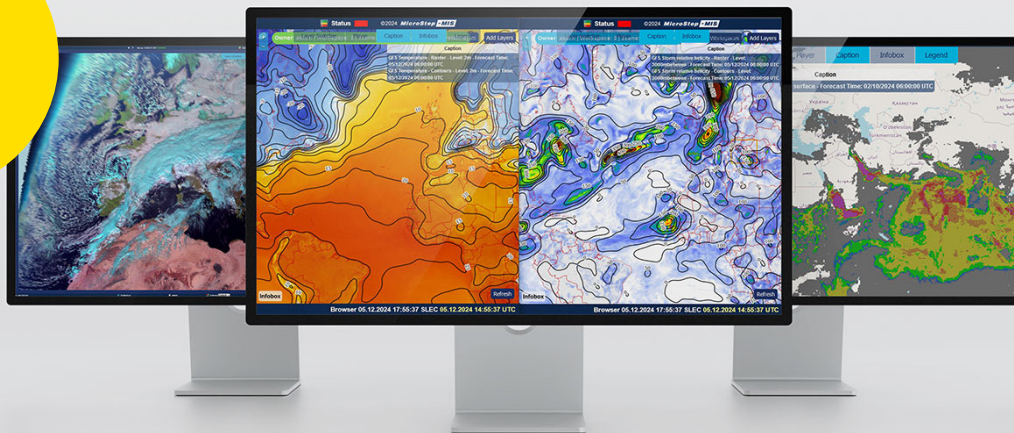


IMS4 Weather Studio

Weather Studio — это инструмент для обработки, анализа и графического представления широкого спектра прогностических и фактических данных

**Новые
функции**



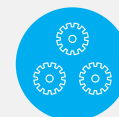
Приложение IMS4



Поддерживает стандартные
метео форматы



Визуализирует данные
наблюдений и прогнозов



Предоставляет ряд
инструментов для поддержки
оперативной работы синоптиков

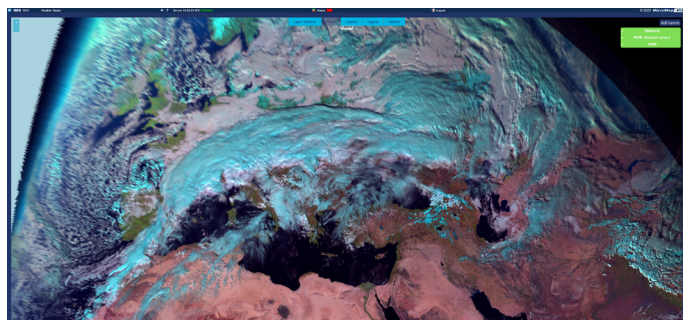
Weather Studio предлагает удобные инструменты для анализа и отображения комплексных данных, включая выходные данные численных моделей прогноза погоды (ЧПП) и данные наблюдений с метеостанций, радаров и спутников. Программа подходит для использования в метеорологических учреждениях, прогностических службах, кризисных центрах, аэропортах и других областях деятельности

помимо прочего:

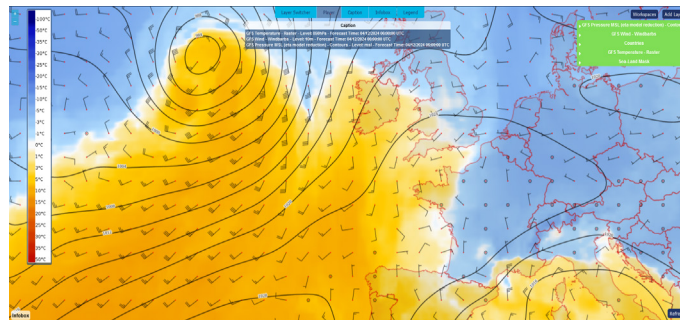
- Топографию
- Фактические или исторические данные наблюдений из бюллетеней SYNOP и METAR
- Данные высотного зондирования на основе сообщений TEMP, PILOT и AMDAR
- Результаты численных моделей
- Спутниковую и радиолокационную информацию
- Локацию гроз

Композитные карты

Weather Studio упрощает создание, просмотр и печать композитных карт. Слои включают в себя



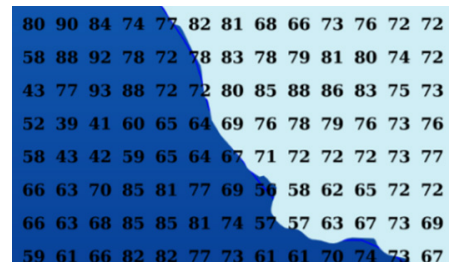
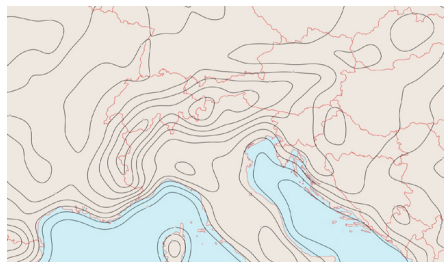
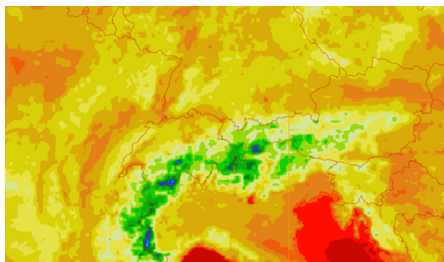
Цветосинтезированный снимок в естественных цветах



Данные моделей - изолинии и цветовые поля

Weather data

Метеорологические данные могут быть представлены в виде числовых значений в узлах сетки, а также в виде цветового градиентного поля, изолиний или значков ветра.

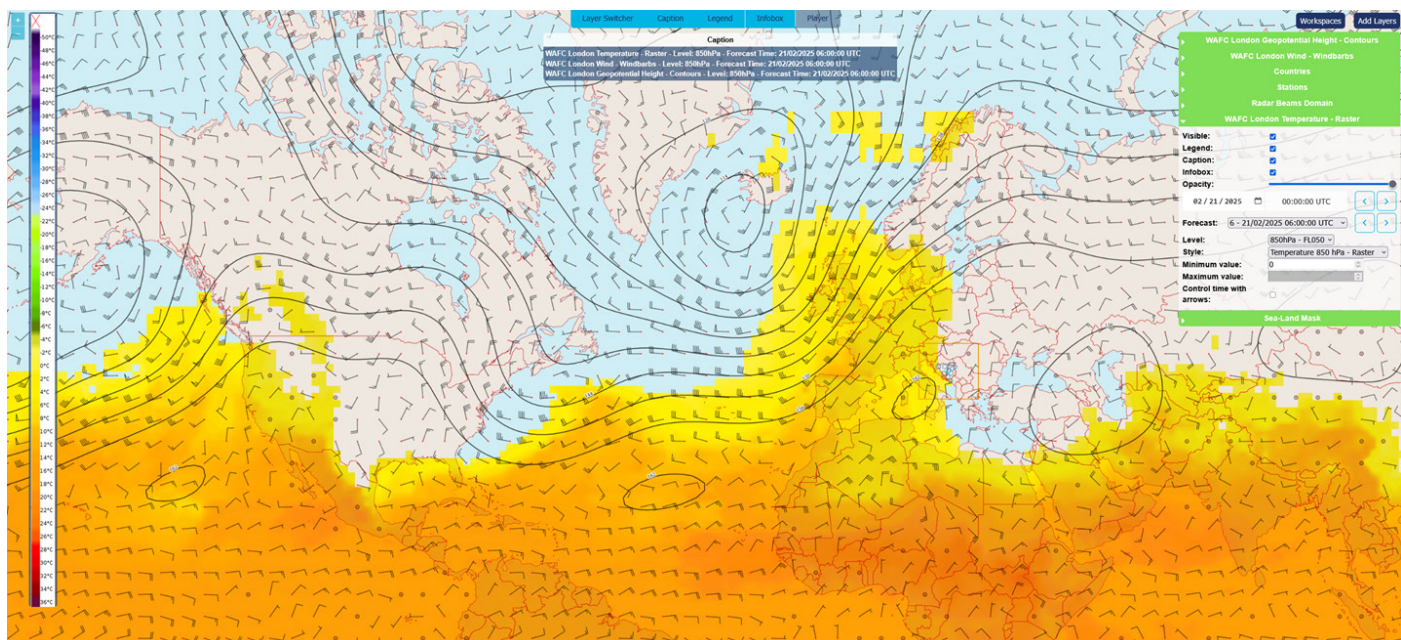


Различные формы представления данных ЧПП

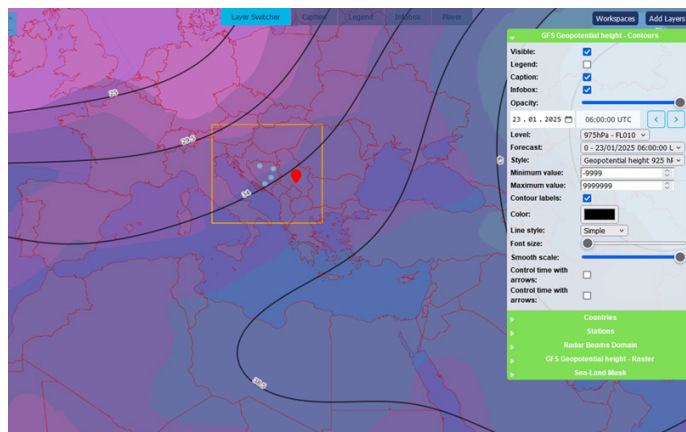
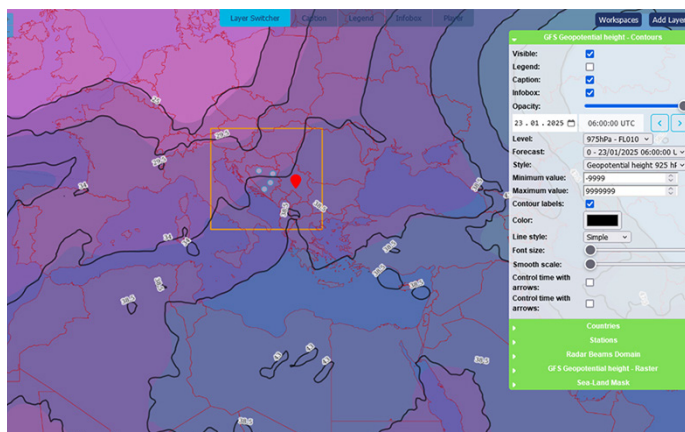
Широкие возможности настроек

Приложение предусматривает широкий выбор параметров настроек для слоев, что позволяет настраивать и анализировать комплексные карты наиболее удобным способом:

- Прозрачность
- Цветовые настройки данных моделей и наблюдений
- Фильтрация данных на картах
- Густота изолиний, данных ветра и гридов
- Настройки масштаба сглаживания изолиний, и другие



Пример использования фильтрации данных температуры (значения выше 0 °C)



Пример изменения масштаба сглаживания изолиний

Анимация

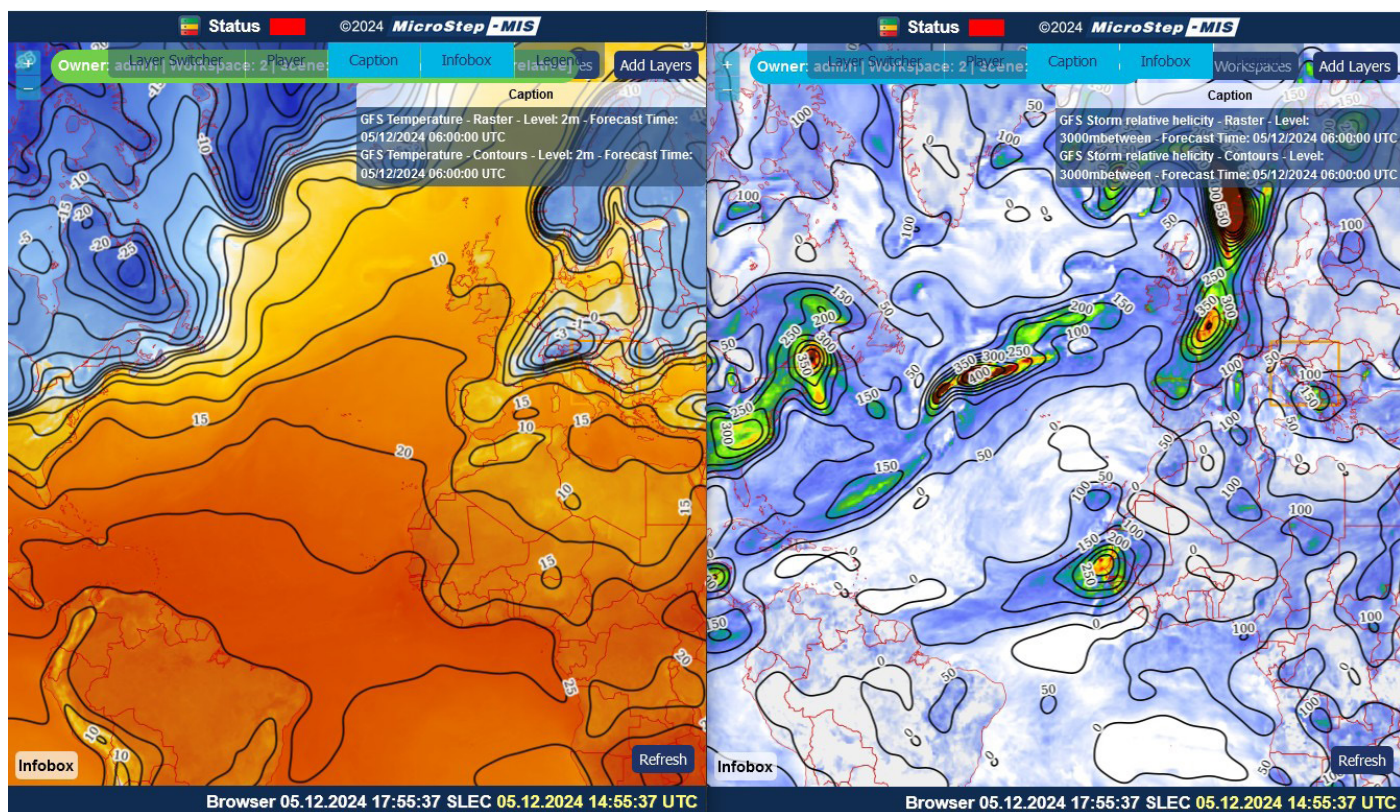
Композитная карта анимируется в различных режимах. Анимации экспортируются в различные видеоформаты.

WorkSpaces

Weather Studio позволяет открывать заранее заготовленные рабочие пространства: наборы окон. Окна – это композитные карты, предварительно настроенные

для определенных территорий с необходимым набором параметров.

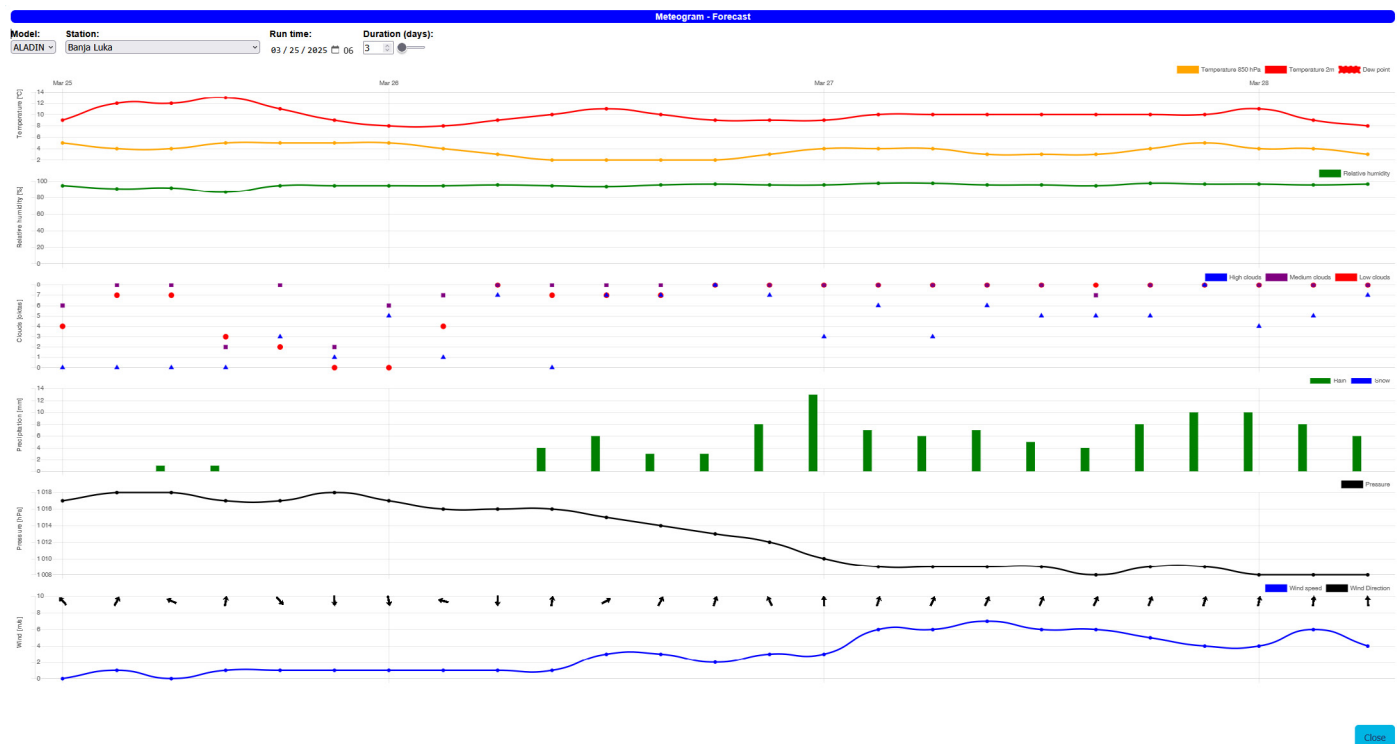
Одно и то же рабочее окно может быть доступно для разных клиентов. Рабочее пространство позволяет открывать два или более окна, обеспечивая синхронизацию в проекции, пространстве и времени.



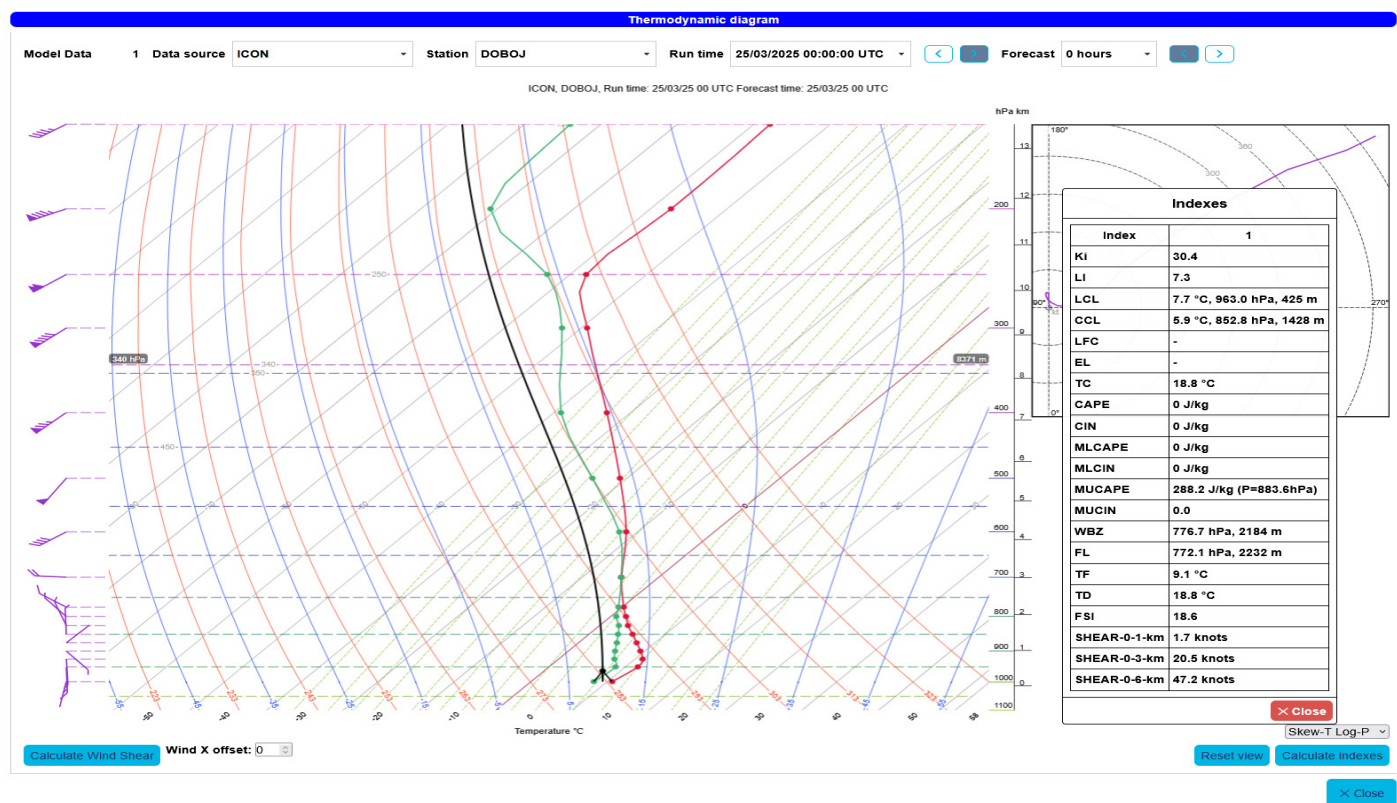
Диаграммы и таблицы

Приложение предлагает широкий спектр инструментов двумерного анализа данных из различных источников, включая данные наблюдений и модели ЧПП:

- Метеограммы (графики и таблицы)
- Вертикальные разрезы
- 4 основных вида термодинамических диаграмм
- Метеограммы с данными ЧПП и метеонаблюдениями
- Верификационные метеограммы



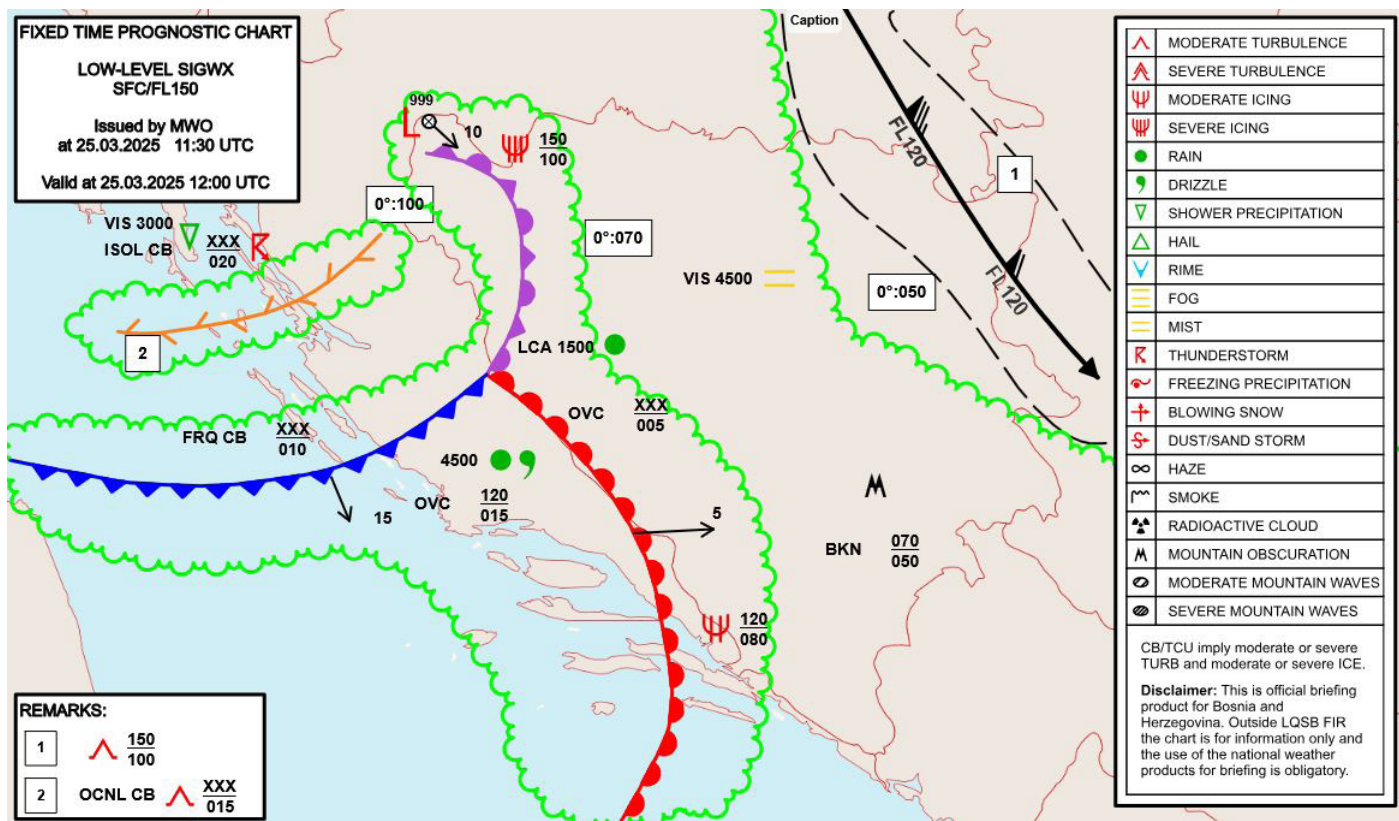
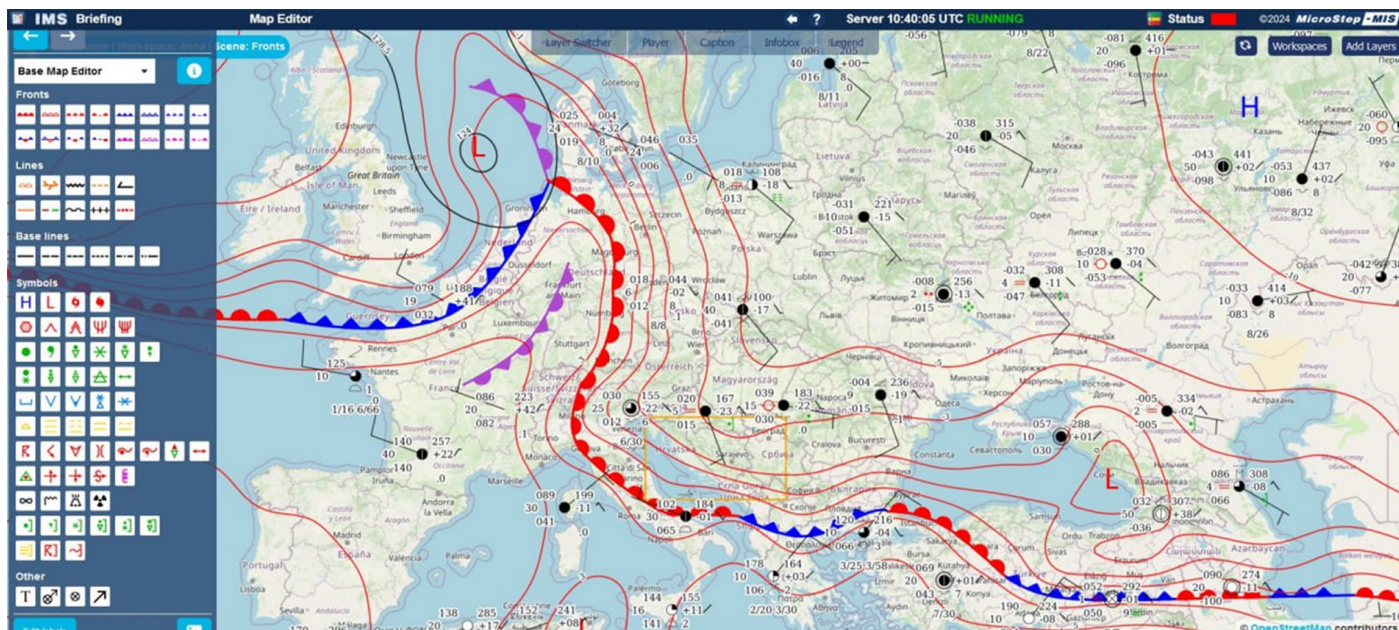
Интерактивная метеограмма



Термодинамическая диаграмма

Map Editor

Редактор карт Map Editor позволяет "поднимать" карты – добавлять атмосферные фронты, линии и символы на карты любого типа для целей синоптического анализа.



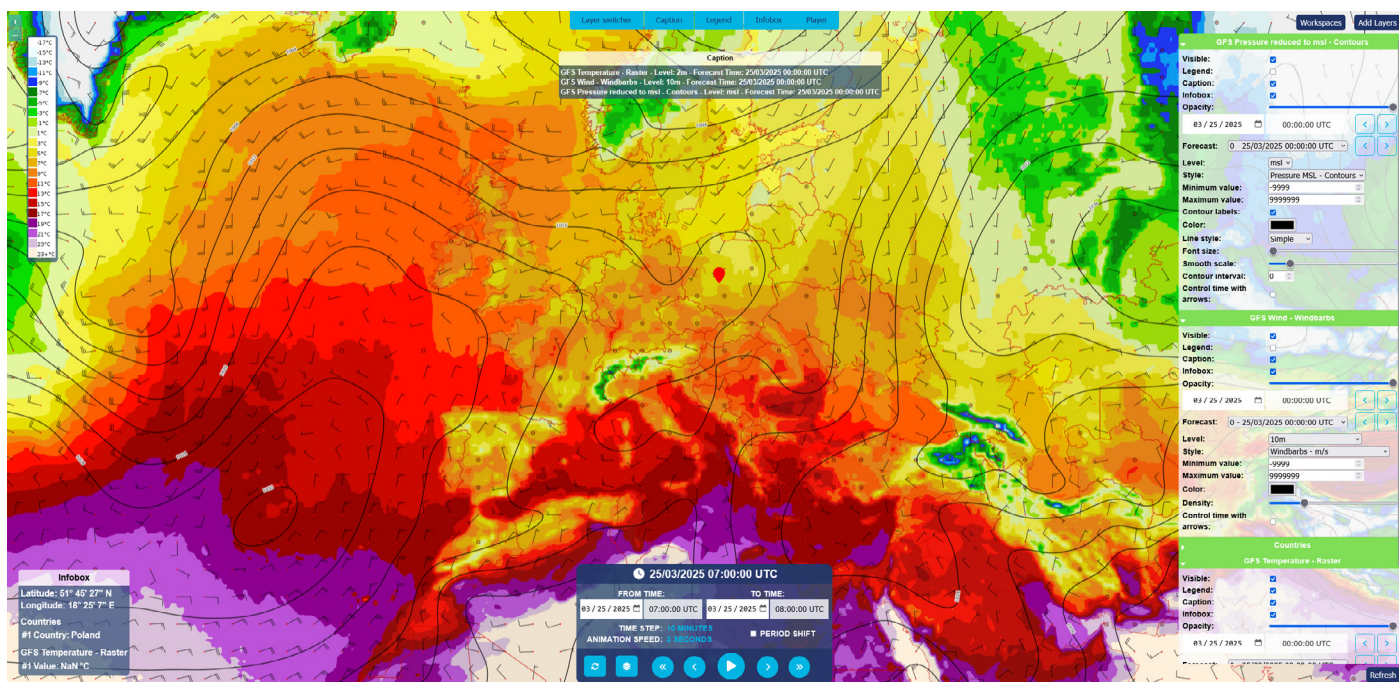
Map Editor содержит режим LL SIGWX для создания LL карт значимых для авиации погодных явлений.

Картографические проекции и топографические данные

IMS4 Weather Studio поддерживает различные картографические проекции, включая проекцию Меркатора и стереографическую проекцию. Различные фоны, такие как рельеф, страны или виды со спутника, можно размещать позади или впереди рабочих слоев.

Выходные данные

Weather Studio предоставляет возможность экспортировать изображения, карты и анимации в форматах PNG и Geotiff.



Рабочая область с плеером, окнами настроек слоев и информационным окном, предоставляющим сведения в определенной точке пространства