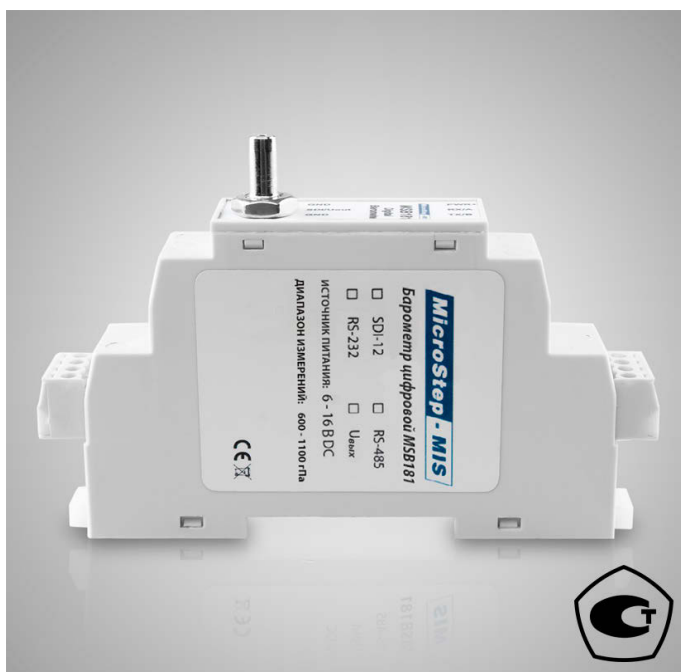


MSB181

Цифровой барометр

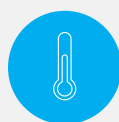
Барометр MSB181, разработанный и изготовленный МикроСтеп-МИС, предназначен для мониторинга окружающей среды и приложениях, требующих точного измерения давления.



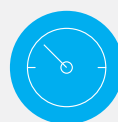
**Цифровой
выход**



Точность: ± 0.3 гПа



**Полная
температурная
компенсация**

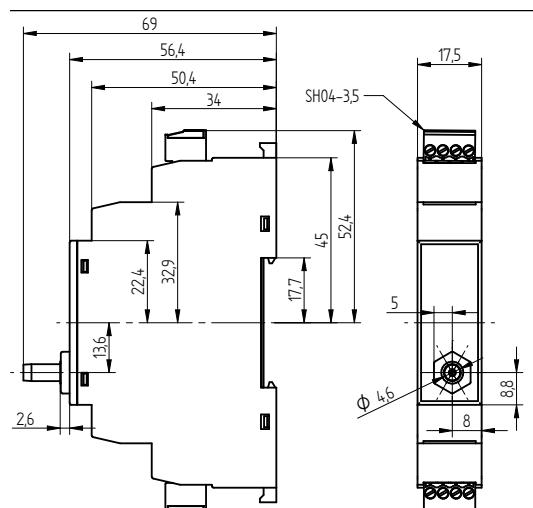
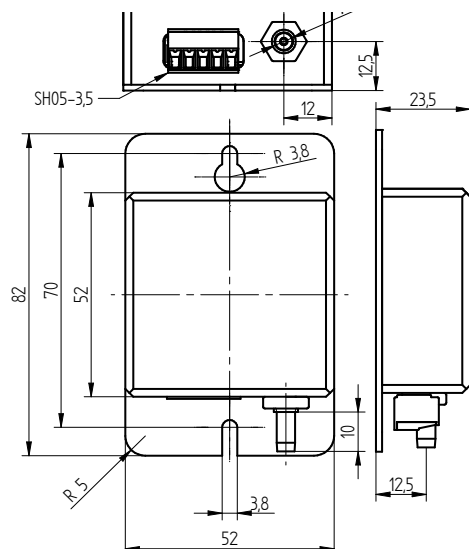


**Долгосрочная
стабильность: $\pm 0,2$
гПа/год**



MSB181 можно заказать с одним из следующих вариантов вывода: SDI-12, RS-232, RS-485 или аналоговым напряжением от 0 до 2,5 В. Ток питания составляет менее 6 мА при 12 В. Версия с SDI-12 имеет режим ожидания 50 мкА. Время до первого измерения менее 1с может быть достигнуто с помощью RS-485 и аналоговых версий.

MSB181 с температурной компенсацией составляет от -40 до +60. Диапазон напряжения питания составляет от 6 до 16 В постоянного тока. Барометр весит 135 г, версия DIN - всего 55 г. Версия DIN устанавливается на DIN-рейке (1 или 2 съемных 4контактных разъема.) Для подключения давления используется фитинг для трубки диаметром 4,6 мм. Устройство имеет встроенный спеченный фильтр, предотвращающий попадание пыли в измерительный элемент барометра. MSB181 поставляется с заводской калибровкой с сертификатом калибровки производителя.



Размеры в миллиметрах

Рабочий диапазон

Диапазон измерения давления	от 600 до 1100 гПа (или под заказ)
Диапазон рабочей температуры	–40 °C to +60 °C
Температура хранения	–40 °C to +60 °C
Обновление до аккредитивной калибровки ISO 17025	опция

Общие

Напряжение питания	от 6 до 16 В постоянного тока
Потребление тока (в режиме работы)	номинал 6 мА (при 12 В)
Потребление тока (в режиме ожидания)	50 мкА тип.*
Пробуждение из спящего режима	< 1 с
Фитинг давления	фитинг 4.6 мм
Минимальный предел давления	0 гПа
Максимальный предел давления	1500 гПа
Принцип измерения	пьезорезистивный преобразователь
Параметры вывода	SDI-12, RS-485, RS-232, 2.5 В аналоговый
Протокол	ASCII, Modbus RTU
Weight	135 г / 55 г (версия DIN)

* Доступно только для версии SDI-12

Точность

Точность	±0.3* гПа (от –40 °C до +60°C)
Долгосрочная стабильность	±0.2 гПа/год

* По запросу доступен пользовательский диапазон измерений или точность

Заводская калибровка

MSB181 - аналоговый

Точка калибровки [гПа]	Типичная неопределенность U [гПа]	Точка калибровки [гПа]	Типичная неопределенность U [гПа]
500	0.15	500	0.15
560	0.15	560	0.15
620	0.15	620	0.15
680	0.15	680	0.15
740	0.15	740	0.15
800	0.15	800	0.15
860	0.15	860	0.15
900	0.15	900	0.15
980	0.15	980	0.15
1040	0.15	1040	0.15
1100	0.15	1100	0.15

MSB181 - цифровой



Свидетельство об утверждении типа СИ РФ