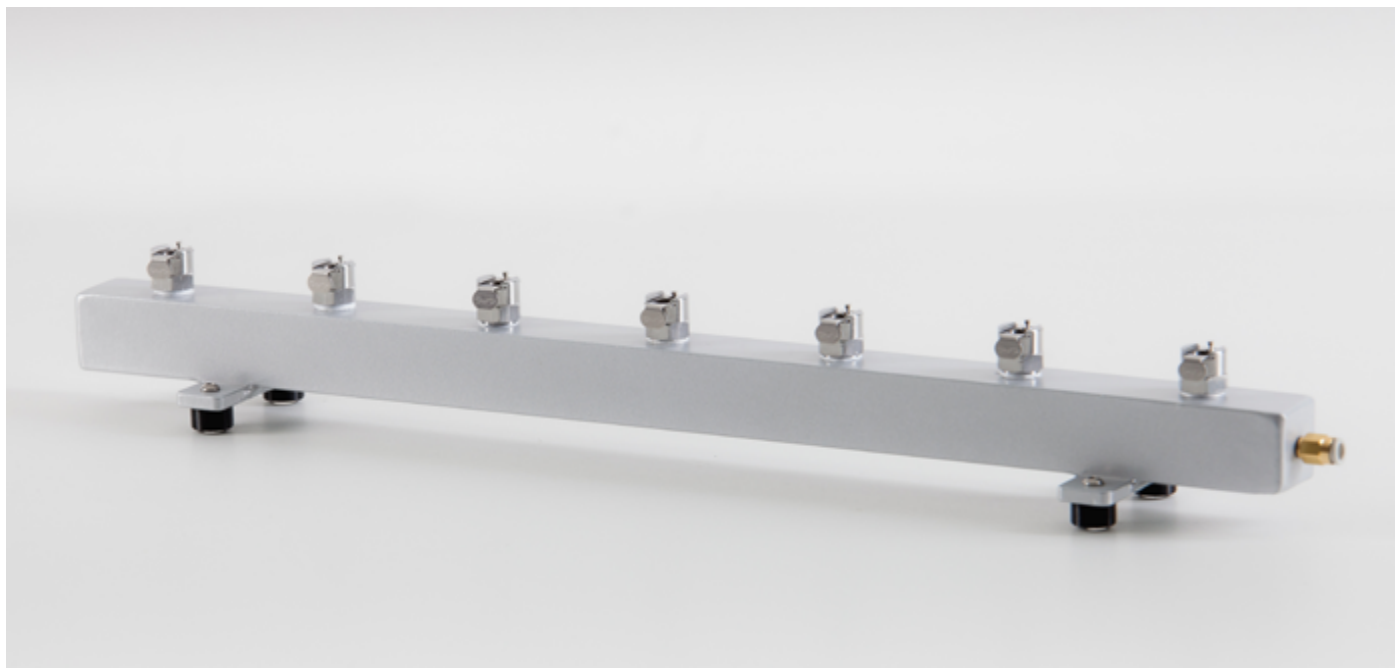


# Коллектор

Коллектор был спроектирован для подключения нескольких барометров в одну систему калибровки давления. Это обеспечивает правильное и газонепроницаемое соединение в определенных диапазонах давления и температуры.



**Безопасный и  
воздухонепроницаемый**



**Простое подключение  
любого количества  
барометров**



**Автоматическое отключение**



**Прочный дизайн**

Можно использовать типы разъемов автоматического отключения датчиков давления, позволяя легко подключать любое количество датчиков к системе, в то время как неиспользуемые порты остаются закрытыми.

Размеры, количество портов давления, расстояние между портами, тип разъема порта давления и другие свойства могут быть разработаны в соответствии с индивидуальными требованиями.

## Механические параметры

Длина	49 см
Расстояние между портами	7 см
Число портов	7
Материал	алюминиевый сплав
Тип разъема давления	5 мм арматура с разъемами для подачи давления опция: автоматическое отключение
Диапазон абсолютного давления	от 0 до 1500 гПа
Диапазон рабочей температуры	от -40 °C до +80 °C



Калибровка 32 барометров с коллектором и калибратором давления Pressurewell